

Bestell-Nr. CR2210

Divario CR-F Dental Premium Digitales Radiographie- system für die Veterinärmedizin

Das schnelle und kostengünstige Divario CR-F Dental Premium-System liefert hochwertige digitale Bilder. Diese Premium-Version liefert zusätzlich zum Basis-Speicherfolienseit eine **Speicherfolie der Größe 4**.

Das System ist kompakt und erschwinglich und unterstützt die Gesamtproduktivität in Tierpraxis und Tierklinik. Der Dental-Reader kombiniert elegantes Design mit einem leistungsstarken, einfach zu bedienenden System. Ein automatisches Einzugsfach für "push and go"-Funktionalität und eine vollständige Palette von wiederverwendbaren Bissflügel- und intraoralen Speicherfolien für eine einfache und schnelle Positionierung perfektionieren das Divario-System.

Die mitgelieferte professionelle *dicomPACS® DX-R* Akquisitionsoftware für Röntgenbilder unterstützt die Steuerung des Röntgengenerators (optional) und ermöglicht somit einen optimalen Arbeitsablauf.

- Auflösung **bis zu 21 lp/mm**
- schnell und kostengünstig
- höchste Benutzerfreundlichkeit und Bildqualität
- automatisches Einzugsfach für "push and go"
- wiederverwendbare intraoralen Speicherfolien
- inklusive *dicomPACS® DX-R* Softwaretreiber

Intraorale
Speicherfolien:
4x Größe 2,
1x Größe 4c,
1 x Größe 4



Divario CR-F Dental Premium

Digitales Radiographiesystem mit Befundungs- und Akquisitionsoftware für die Veterinärmedizin

Lieferumfang

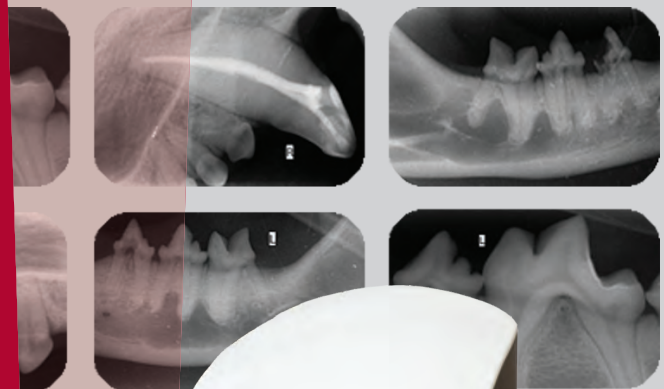
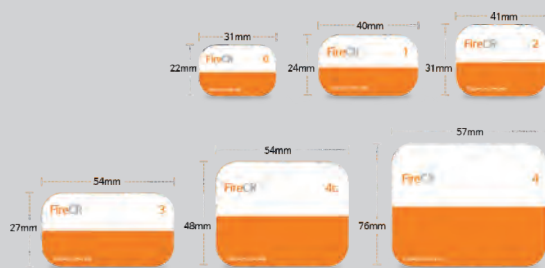
- Dental CR-Reader
- Intraorale Speicherfolien: 4x Größe 2, 1x Größe 4c, 1 x Größe 4
- Aufbewahrungsbox für Speicherfolien
- je 100 Hygiene-Schutzhüllen für jede Größe
- dicomPACS® DX-R Softwaretreiber

Spezifikation

Auswählbare Pixelgröße:	Standard: 64 µm, High: 35 µm (Auflösung bis zu 21 lp/mm)
Auslesezeit:	4,1 ~ 25 sec
Auflösung:	Datenerfassung: 16 Bits per Pixel, 65.000 Grautöne
Abmaße (H x B x T):	268 (H) x 124 (B) x 351 (T) mm
Gewicht:	12,1 lbs (5,4 kg)
Systemkonfiguration:	Tischgerät
Schnittstelle:	USB 2.0 High Speed (480Mbps) / Ethernet (100 Mbps)
Stromversorgung:	100 ~ 240V / 50 ~ 60Hz, 30W, UPS empfohlen
Betriebsbedingungen:	
Temperatur:	15-30 Celsius (59-86 Fahrenheit)
Luftfeuchtigkeit:	15%-95% RH
Magnetfeld:	Max. 1260 Micro Tesla

Sensorgrößen

Größe	Standard	High
0 (22 x 31 mm)	343 x 484 Pixel	628 x 885 Pixel
1 (24 x 40 mm)	375 x 625 Pixel	685 x 1143 Pixel
2 (31 x 41 mm)	484 x 640 Pixel	886 x 1171 Pixel
3 (27 x 54 mm)	421 x 843 Pixel	771 x 1542 Pixel
4c (48 x 54 mm)	750 x 843 Pixel	1370 x 1542 Pixel
4 (76 x 54 mm)	1187 x 843 Pixel	2170 x 1542 Pixel



Ausführliche Informationen finden Sie unter www.oehm-rehbein.de

Technische Änderungen vorbehalten.

Der Herausgeber ist um Richtigkeit und Aktualität der bereitgestellten Informationen bemüht. Die Angaben über technische Inhalte basieren jedoch auf den aktuellen Erkenntnissen und unterliegen der ständigen Weiterentwicklung. Der Herausgeber übernimmt deshalb allein auf Basis dieser Werbedrucksache keine Gewähr für die Aktualität, Richtigkeit und Vollständigkeit der bereitgestellten Informationen. Alle dargestellten Logos, Bilder und Grafiken sind Eigentum der entsprechenden Firmen und unterliegen dem Copyright der entsprechenden Lizenzgeber. Sämtliche auf diesen Seiten dargestellten Fotos, Logos und Texte, die Eigenentwicklungen von uns sind oder von uns aufbereitet wurden, dürfen nicht ohne unser Einverständnis kopiert oder anderweitig genutzt werden. Alle Rechte vorbehalten.

Unternehmenszentrale: Oehm und Rehbein GmbH, 18057 Rostock, Germany, Neptunallee 7c
 Info-Hotline: +49 381 36 600 600, www.oehm-rehbein.de, info@oehm-rehbein.de
OR Technology UK: Celtic SMR Ltd., Frederick House, Hayston View, Johnston, Haverfordwest, Pembrokeshire SA62 3AQ, United Kingdom, www.celticsmr.co.uk, sales@celticsmr.co.uk